

L' internat est un lieu d' accueil et d' accompagnement

Il offre à de nombreux élèves la possibilité de poursuivre une formation de leur choix sans contrainte géographique favorisant la réussite scolaire et l' épanouissement personnel.

L' établissement dispose d' un internat d' excellence mixte situé face au lycée (66 rue Charles Nicolle) avec une capacité d' accueil de 150 places, sur 7 étages en box avec des chambres individuelles et collectives. L' internat est ouvert du dimanche soir 20 h au vendredi matin 7 h 30. Chaque box comprend un coin sanitaire avec des lavabos ainsi que des douches individuelles

A l' internat, nous accueillons les élèves de 7 établissements en plus du lycée PASTEUR : Lycée DARCHICOURT HENIN BEAUMONT, Lycée SENEZ HENIN BEAUMONT, Lycée BEHAL LENS, Lycée CONDORCET LENS, Lycée ROBESPIERRE LENS , Lycée PABLO PICASSO AVION et le lycée JOLIOT CURIE OIGNIES . En fonction des situations repérées nous pouvons aussi accueillir des élèves internes externés en soirée.



## Le projet éducatif

*UNE STRUCTURE AU SERVICE DE PARCOURS DIVERSIFIES*

## Un accompagnement pédagogique personnalisé

- ⇒ Etudes encadrées, aide aux devoirs
- ⇒ Bilan individuel des résultats scolaires, du projet professionnel
- ⇒ Rencontres apprentis et maitre de stage.





## Une gouvernance participative

⇒ Programmation des activités culturelles et de loisirs en partenariat avec les élus (CVL, délégués de l' internat)

⇒ Réunions de concertation



## L'INTERNAT : UN PONT ENTRE LES APPRENANTS

### ET LE MONDE ECONOMIQUE

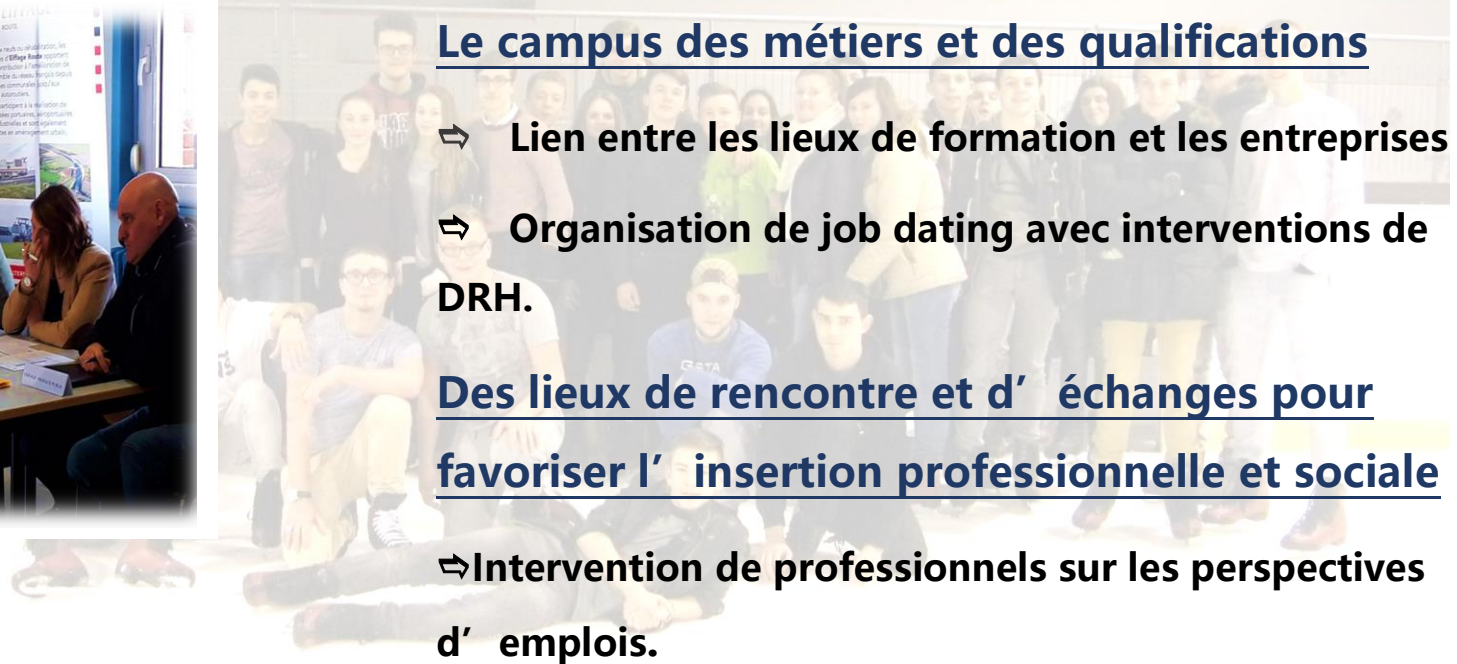


### Le campus des métiers et des qualifications

- ⇒ Lien entre les lieux de formation et les entreprises
- ⇒ Organisation de job dating avec interventions de DRH.

### Des lieux de rencontre et d' échanges pour favoriser l' insertion professionnelle et sociale

- ⇒ Intervention de professionnels sur les perspectives d' emplois.





## L'INTERNAT UN LIEU D'EPANOUISSEMENT ET DE BIEN ÊTRE POUR TOUS

Salle de musculation



Des activités sportives ambitieuses et de compétition

⇒ Journée nationale du sport (internes et externes)

Des activités culturelles, de loisirs et de vie quotidienne



---

**S'INSCRIRE DANS UN RESEAU POUR CONTRIBUER  
A LA REDUCTION DES INEGALITES DES CHANCES**

---

⇒ **Axe construit avec le collège Jean Macé d' Hénin  
Beaumont pour la continuité des parcours (6<sup>ème</sup> à la  
terminale)**

---

**L'ÉQUIPE**

---

- ⇒ **2 CPE LOGES (MME BURLET ET M. ZAOUI)**
- ⇒ **4 à 5 ASSISTANTS D' EDUCATION PRESENTS CHAQUE SOIR**
- ⇒ **1 INFIRMIERE MOBILISEE DE 18H à 21H 2 SOIRS PAR SEMAINE ET 3 ASTREINTES DE NUIT**
- ⇒ **1 AGENT DE MAINTENANCE LOGE**
- ⇒ **1 VEILLEUR DE NUIT CHAQUE SOIR A COMPTER DE 22 H 30**





Les activités et temps forts



Témoignages de nos internes



LYCÉE LOUI PASTEUR  
HENIN-BEAUMONT

LYCEE PASTEUR

800 RUE LEON BLUM

62110 HENIN BEAUMONT

LYCEE : 03/21/08/86/00

INTERNAT : 03/21/20/01/10



CPE : MME BURLET/MR ZAOUI

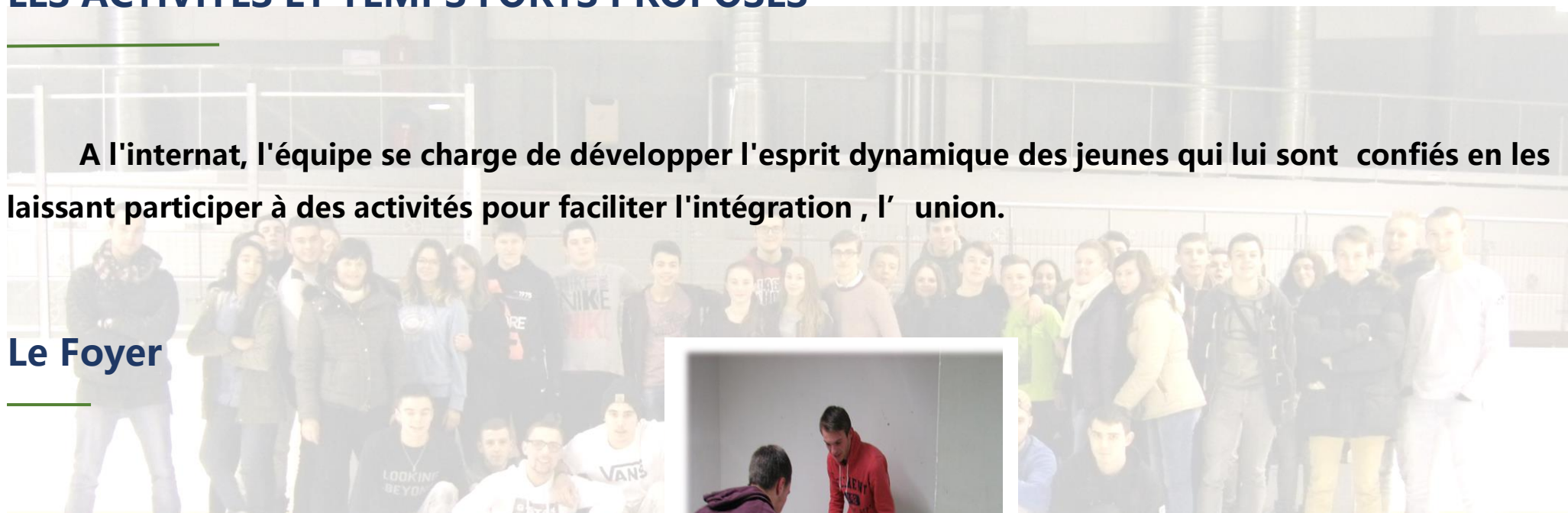
[ce.0620095s@ac-lille.fr](mailto:ce.0620095s@ac-lille.fr)

[aedpasteur@gmail.com](mailto:aedpasteur@gmail.com)

## LES ACTIVITES ET TEMPS FORTS PROPOSES

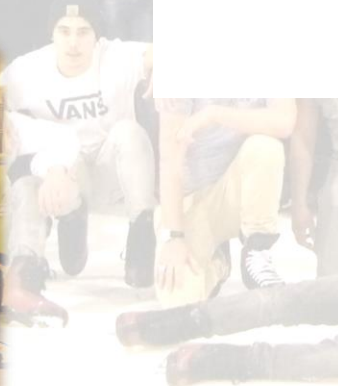
A l'internat, l'équipe se charge de développer l'esprit dynamique des jeunes qui lui sont confiés en les laissant participer à des activités pour faciliter l'intégration, l'union.

### Le Foyer





# Activités sportives



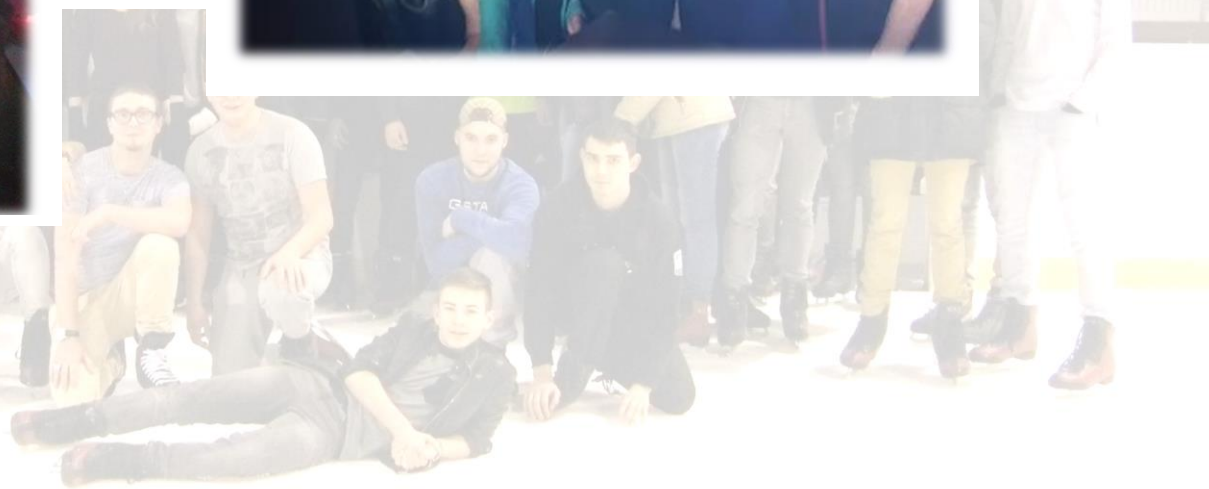
## Fête des internes (décembre)

---



## Soirée patinoire

---

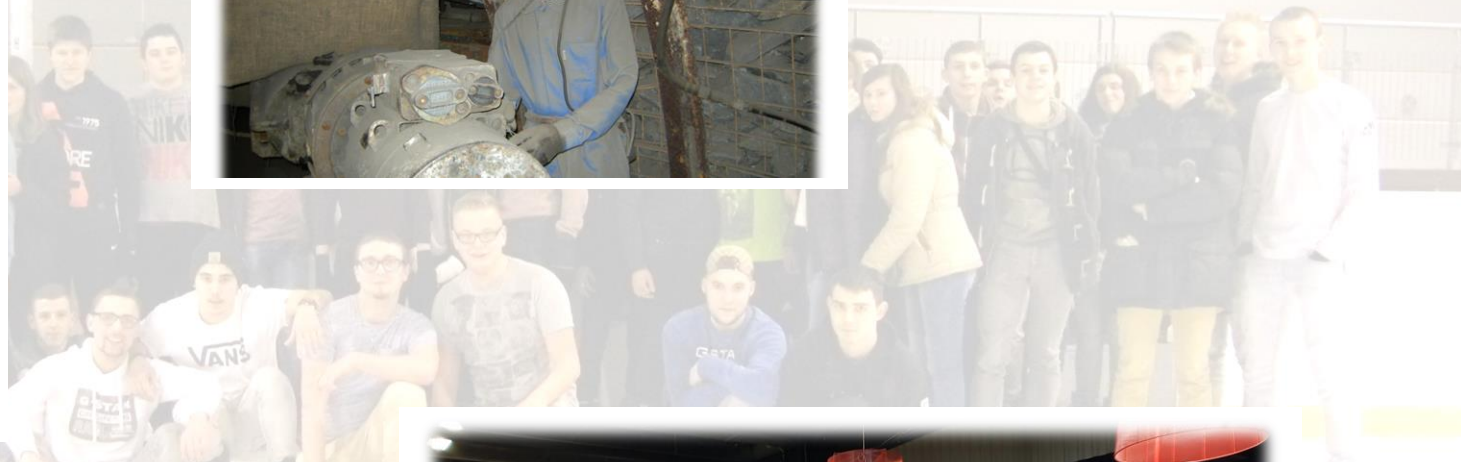
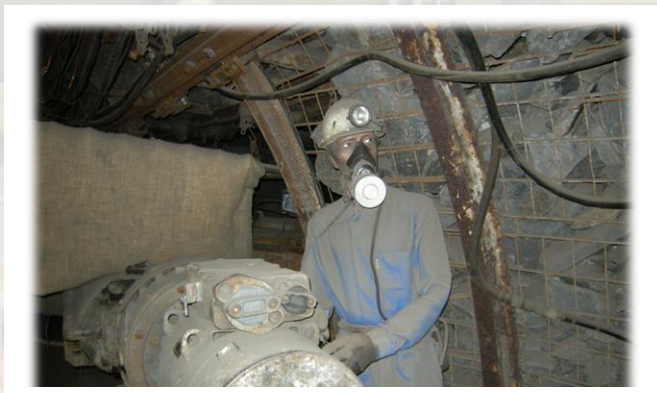




# Soirée téléthon en partenariat avec la maison des lycéens et le CVL



# Sorties





## Les temps forts

L' internat accueille les élèves du dimanche soir 20h00 au vendredi matin 7h30

17h00 : Accueil (13h00 le mercredi)

18h00 : Montée des élèves dans les chambres et 1<sup>er</sup> appel

18h45-19h25 : Repas à la cantine

19h30 : Etude obligatoire

20h30-22h00 : activités temps libre

22h00 : Montée dans les étages

22h45 : heure du coucher



## Formalités administratives

### Inscriptions :

Préinscription en Avril. Le dossier de préinscription est à retirer dans l' établissement d' origine et à remettre dans le futur établissement d' accueil.

Juin : Demande d' inscription auprès du futur établissement d' accueil.

Fin juin : (à l' issue des affectations pour les nouveaux élèves) : demande d' inscription à l' internat dans l' établissement d' accueil.

A partir du 30 juin : dossier d' inscription à télécharger sur le site ENT du lycée Pasteur mais aussi sur le site des établissements partenaires.

Début juillet : Envoi des dossiers d' inscriptions au lycée pasteur au plus tard le 26 août.

### Démissions :

L' annulation du contrat d' internat peut se faire jusqu' au 30 septembre inclus. Un second changement de régime est autorisé au terme du 1<sup>er</sup> trimestre sur demande écrite avant le 31 décembre. le paiement reste dû pour cette période. Au-delà, les demandes de résiliation ne seront plus acceptées, paiement dû jusqu' en fin d' année.





*« Actuellement en terminale, j'ai pu intégrer l'internat d'excellence du lycée LOUIS PASTEUR en première.*

*« Ce lieu est très convivial dès le premier jour grâce aux AED qui nous accueillent, qui nous expliquent le déroulement de la vie d'interne.*

*« Nous créons rapidement et facilement des liens avec d'autres internes, peu importe l'établissement d'où nous venons. L'internat est un lieu de vie rempli de joie et où tout le monde trouve sa place.*

*« Les AED et les CPE sont à notre écoute en cas de problème que ce soit personnel ou si nous rencontrons de petites divergences avec un autre élève.*

*« Ce lieu nous aide également à devenir autonome et mature ce qui est un réel atout pour la vie au quotidien ou pour les élèves qui l'année suivante seront en post-Bac.*

*« C'est un endroit superbe créant des souvenirs mais également de belles amitiés. Les élèves sont soudés, c'est une réelle expérience à vivre durant notre scolarité. »*

**Delmer Camélia, Behal terminale STD2A**

*Cela fait trois ans que je suis interne et je peux vous dire que l'internat rapproche et crée des liens qui ne sont pas les mêmes qu'à l'école ;*

*Je suis quelqu'un de réservé à la base, mais j'ai remarqué que l'intégration est plus simple ici qu'en dehors.*

*L'internat m'a permis de pousser ma barrière de la timidité. Je dirais que les assistants d'éducation aident également à l'intégration et grâce à eux nous pouvons faire des activités certains soirs comme de la danse, du basket, du badminton et d'autres activités encore.*

*Durant ces 3 années d'internat, j'ai appris qu'être patiente, compréhensive, autonome, organisée étaient les clefs pour réussir ces années au sein de l'internat*

FORT LEE LOU

Terminale Professionnelle LYCEE ROBESPIERRE LENS

*Etant tous les 2 étudiants et habitant loin de notre lieu d'habitation, l'internat est une bonne alternative pour nous.*

*L'intégration se fait très facilement, grâce à des assistants d'éducation du même âge que nous, donc avec les mêmes centres d'intérêt et problèmes que nous (études, sport, soirées. etc). Les activités permettent des rencontres comme le sport (la musculation, foot, basket etc..), mais aussi en dehors de l'internat lors des sorties (patinoire, cinéma, théâtre etc..)*

*De plus grâce à la proximité avec le lycée, nous avons une plus grande motivations pour aller en cours et nous pouvons le constater dans les notes.*

PAUL BOUGENIERE

CLEMENT POEZEVARA BTS 2ème année MEC ET TP